



HD-BOX 系列远程穿透

江苏明宪智能科技有限公司

www.mingxianiot.com

■ 文档编号: MX

■ 版本编号: V1.0

■ 日期: 2024-03-28

■ 版权声明

本文中出现的任何文字叙述、文档格式、插图、照片、方法、过程等内容，除另有特别注明外，版权均属明宪智能科技所有，受到有关产权及版权法保护。任何个人、机构未经明宪智能科技的书面授权许可，不得以任何方式复制或引用本文的任何片断。

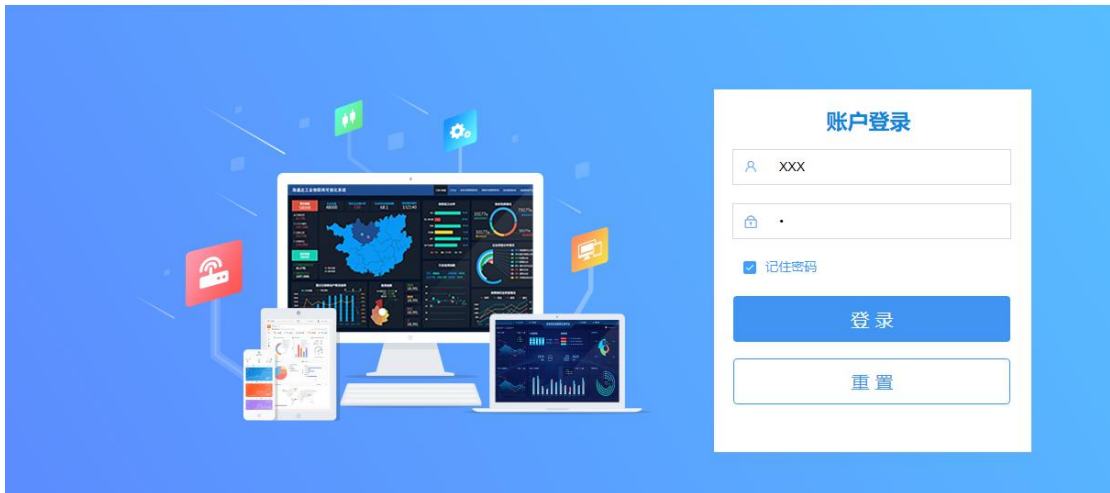
■ 版本变更记录

时间	版本	说明
2024-03-28	V1.0	创建文档

准备工作:

1. 寻找供应商分配账户
2. 登录 <http://www.htdyun.com>

工业物联网平台



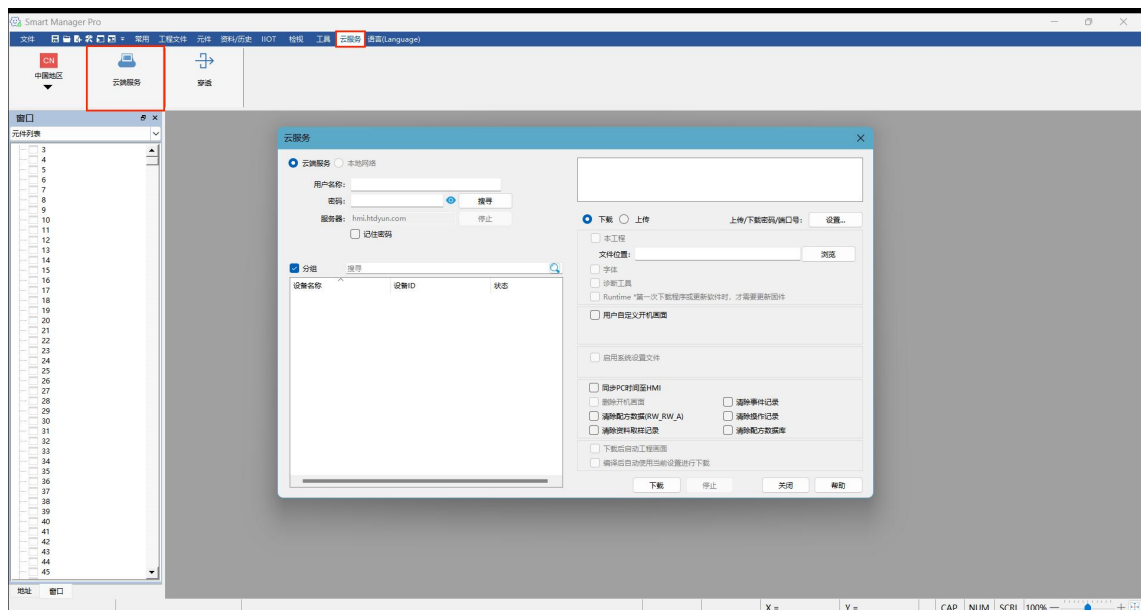
3. 添加触摸屏 ID 及其密码





一. 远程更新 HMI(云端服务)

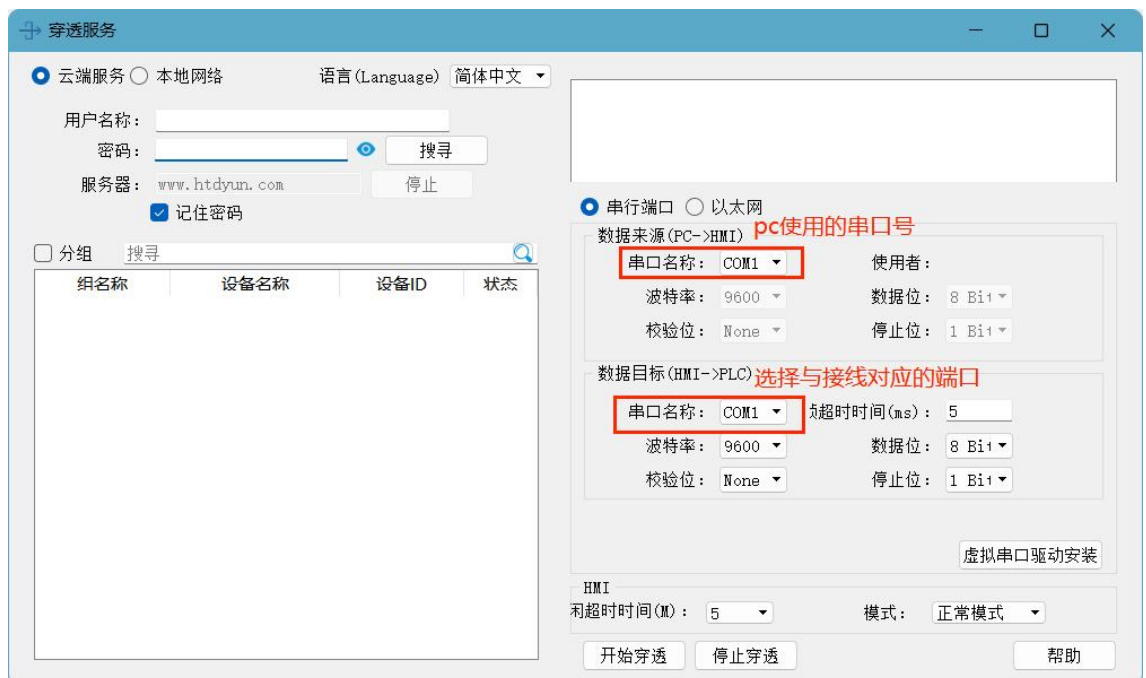
1. 进入触摸屏软件 ([Smart Manager Por](#)) 点击即可下载
2. 点击云服务进入云端服务
3. 登陆账号进行搜寻, 选择对应的设备进行下载即可



二. 远程穿透

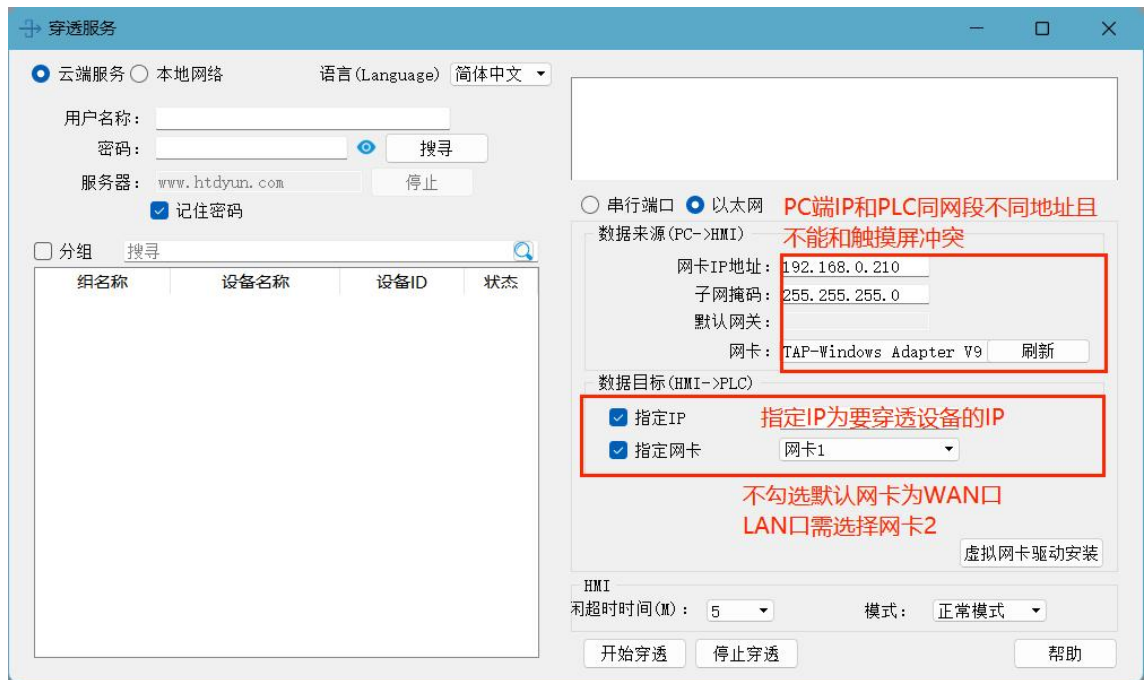
1. 进入触摸屏软件（[Smart Manager Por](#)）点击即可下载
2. 点击云服务进入穿透
3. 登录账户密码，选择对应的设备
4. 穿透模式选择

4.1 串口穿透



设置完成开始穿透即可

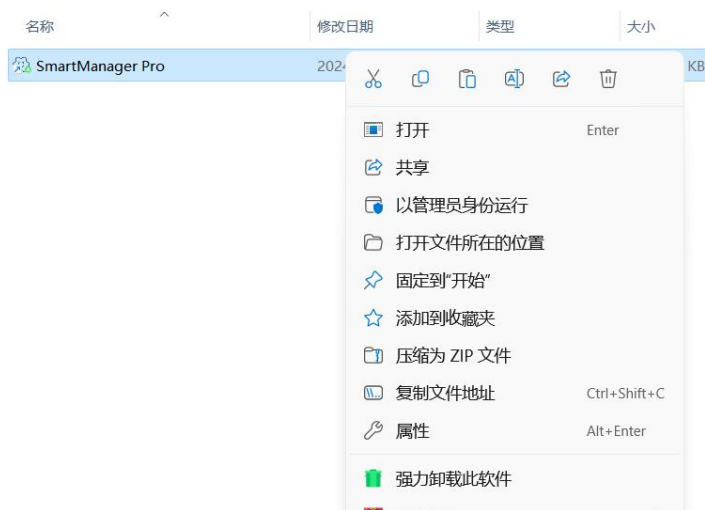
4.2 网口穿透



设置完成开始穿透即可

5.app 云屏同步

5.1 找到 Smart Manager Por 右击打开文件所在位置



5.2 打开 app 文件夹

名称	修改日期	类型	大小
app	2024/3/22 15:21	文件夹	
bearer	2024/3/22 15:21	文件夹	
Configure	2024/3/27 9:49	文件夹	
CSV	2024/3/22 15:21	文件夹	
exampleProHmi	2024/3/22 15:21	文件夹	
exSDCARD	2024/3/22 15:21	文件夹	
exUDISK	2024/3/22 15:21	文件夹	
exUDISK2	2024/3/22 15:21	文件夹	
HMIsoft	2024/3/22 15:21	文件夹	
iconengines	2024/3/22 15:21	文件夹	
imageformats	2024/3/22 15:21	文件夹	
ParsePro	2024/3/28 14:47	文件夹	

安装 **APP** 后登录账户密码选择要查看的设备连接即可

