

## 目录

一. 远程下载PLC程序.....	1
1.1 前提条件.....	1
1.2 串口设备西门子S7-200为例.....	1
1.3 网口设备西门子S7-200 Smart设备为例.....	5

## 一. 远程下载PLC程序

### 1.1 前提条件

- 1 申请账户（详见）
- 2 下载配置软件（详见）
- 3 登录账户（详见）
- 4 添加BOX（详见）
- 5 设置BOX上线（详见）

### 1.2 串口设备西门子S7-200为例

#### 注意：

- （1）远程编程过程中，BOX和PLC的数据采集过程会终止。
- （2）编程完成之后，断开链接，系统会初始化，需要等待20S~2分钟，方可继续操作。

#### 1 接线

PLC端	BOX端
3	RS485:A
8	RS485:B

- 2 登录配置软件选择需要链接的BOX，输入需要的信息，点击“开启远程编程”。



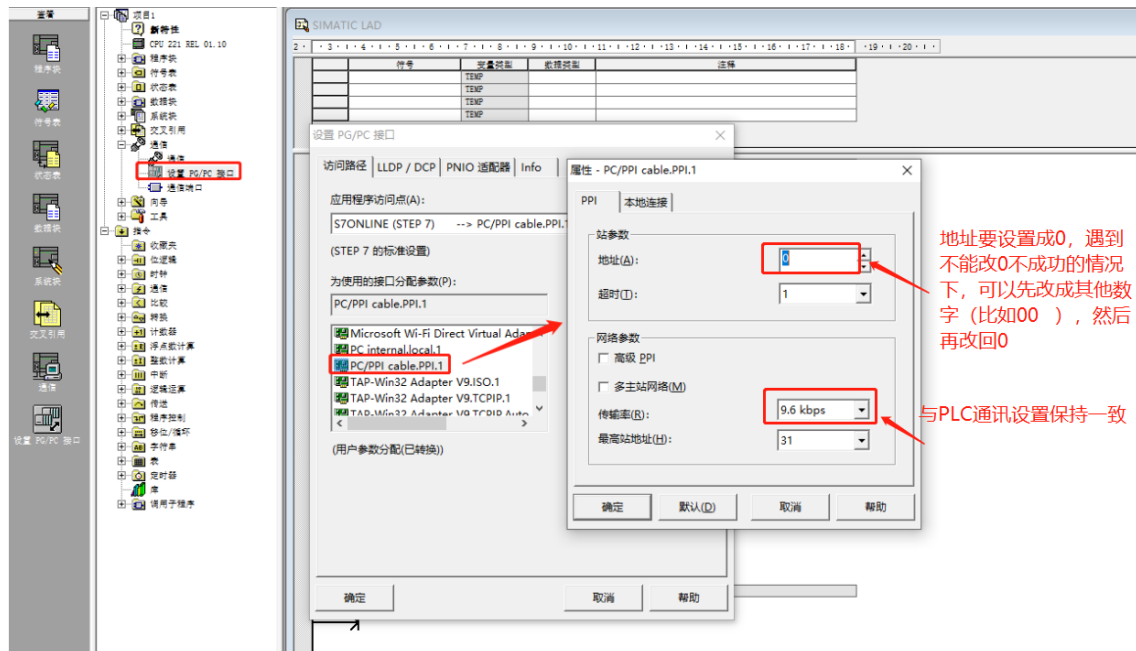
等待提示“开启远程编程成功后，请使用串口COM\*”



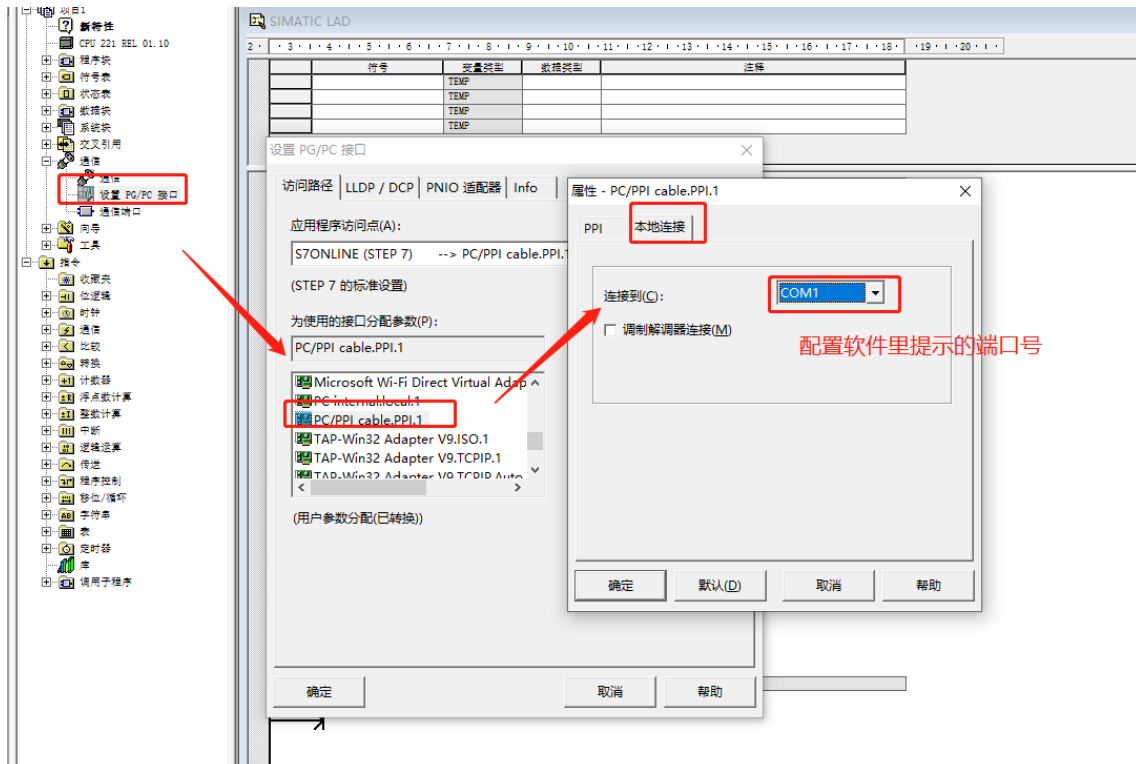
打开编程软件，开始远程上下载，监视PLC程序；  
说明：STEP7编程软件，西门子S7-200只支持32位操作系统

### 3 PLC设置

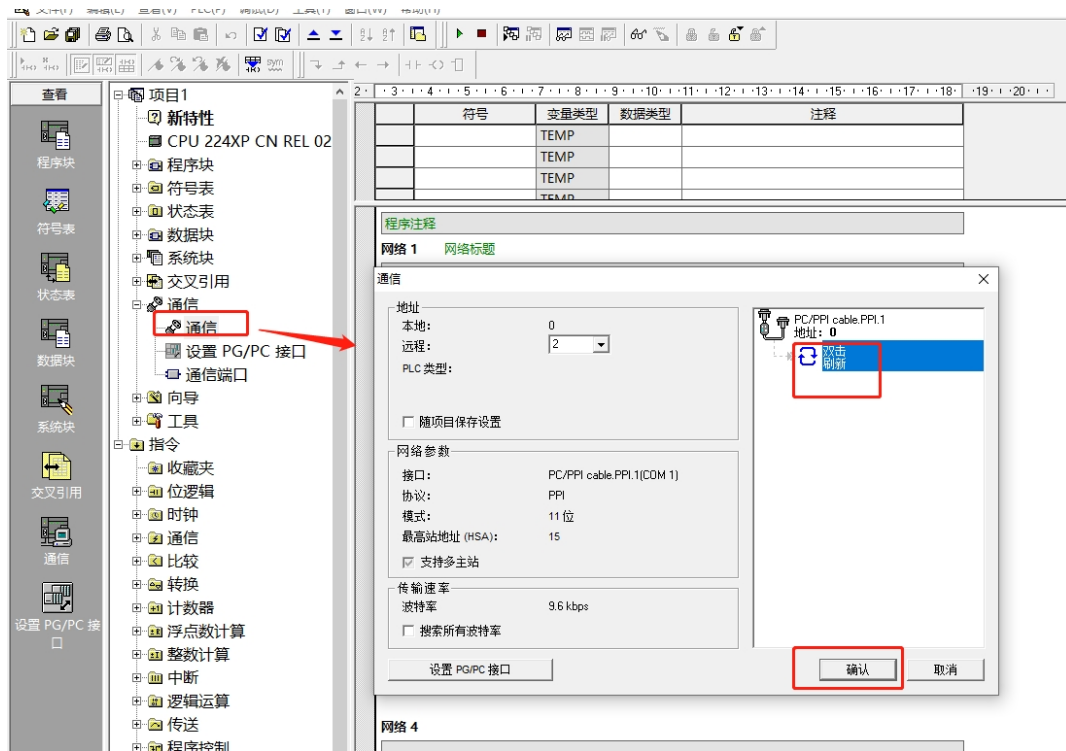
#### a.PPI属性



#### b.本地连接设置配置软件提示的端口号



## c. 点击通信



## 1.3 网口设备西门子S7-200 Smart设备为例

注意：

- (1) 远程编程过程中，BOX和PLC的数据采集过程会终止。
- (2) 编程完成之后，断开链接，系统会初始化，需要等待20S~2分钟，方可继续操作。

### 1 接线

PLC端	BOX端
普通网线	LAN/WAN口

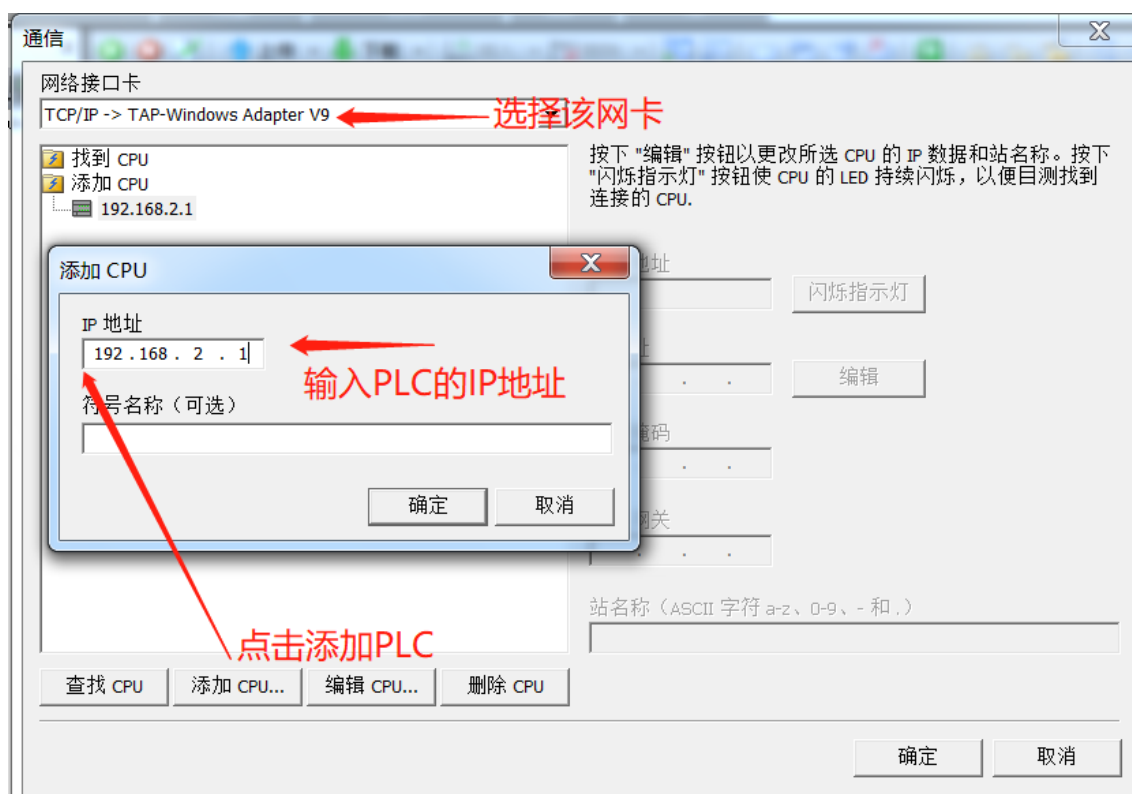
### 2 登录配置软件选择需要链接的BOX，输入需要的信息，点击“启动链接”。

等待提示“开启远程编程成功”



等待启动链接成功之后，则打开编程软件，开始远程上下载，监视PLC程序；

### 3 打开STEP7编程软件



## 【远程下载手册】